

We have the solution...

...the future has a name



LUBCON®
Spezierschmierstoffe
für die Getränkeindustrie

Verwenden Sie Schmierstoffe, die von namhaften Getränkeherstellern erfolgreich eingesetzt werden



Die hohe Leistungsfähigkeit der LUBCON-Schmierstoffe wird bestätigt durch

- lange Gebrauchsdauer
- gutes Laufverhalten
- hohe Betriebssicherheit





Von der Entwicklung bis zum Einsatz

Die **LUBRICANT CONSULT GMBH** ist einer der führenden Entwickler und Hersteller im Bereich der Schmiertechnik.

Um den ständig wachsenden Anforderungen der Industrie immer wieder neue oder qualitativ optimierte Produkte anbieten zu können, ist im hauseigenen Labor stets ein innovatives Team mit der Erforschung und Entwicklung neuer Schmierstoffe beschäftigt.

Das überdurchschnittliche Leistungsvermögen der **LUBCON-Schmierstoffe** ist das Ergebnis der gezielten Wahl des Verdickers und dessen Anteils, der Art des Basisöls und dessen Viskosität, sowie der ausgewählten Additive. Ein seit Juni 1996 eingeführtes **Qualitäts- und Umweltmanagement** achtet streng darauf, nur Rohstoffe ohne umweltschädigende Inhaltsstoffe zu verwenden. In der Herstellung wird mit einem technisch ausgefeilten Kreislaufsystem gearbeitet, um die Umweltressourcen möglichst zu schonen.

Die Auswahl des richtigen Schmierstoffes ist ein wichtiger Faktor für langlebige Funktion, hohe Betriebssicherheit und Effizienz, deshalb bietet **LUBCON** Ihnen eine **kostenlose** Beratung und **komplette** Betreuung - vor, während und nach dem Kauf der **LUBCON-Schmierstoffe**.

Was immer Sie benötigen - von der Beratung über schmierstofftechnische Fragen und der Umsetzung Ihrer individuellen Anforderungen bis hin zur Inbetriebnahme des Schmierstoffes - **LUBCON** steht weltweit als Partner an Ihrer Seite.

Darüber hinaus ist es ein unbedingtes "Muss", dass der Schmierstoff "Lebensmittel-Qualität" oder den Begriff "physiologisch einwandfrei" besitzt, wenn er in Betrieben, der Nahrungsmittelindustrie eingesetzt wird, und die Lebensmittel mit dem Schmierstoff in Berührung kommen können.

Die Einteilung solcher Schmierstoffe erfolgt nach der gebräuchlichsten **NSF**-Einstufung:

H1 = Der zufällige Kontakt mit Lebensmitteln ist möglich. In diesem Falle müssen die FDA-Entscheidungen entsprechend der Regulation 21 CFR 178.3570 erfüllt werden.

H2 = Der direkte Kontakt mit Lebensmitteln ist ausgeschlossen, wie z. B. bei geschlossenen Getrieben, Ketten oder Unterflur-Förderanlagen. Sollte dies z. B. durch Maschinenelementbruch trotzdem der Fall sein, so muss die ganze Charge der Lebensmittel vernichtet werden.

Titelseite:

- Produktshot von Vollmilch und Orangensaftverpackungen mit Obst von Tetra Pak Deutschland
- Dosenabfüller
- KRONES Flaschenfüllmaschine Mecafill VKPV

Im Bereich der Getränkeindustrie, Brauereien und Kellereien werden die **LUBCON**-Schmierstoffe sowohl in direktem Kontakt zum Endprodukt sowie auch im Produktionsablauf an maschinellen Elementen eingesetzt und verfügen deshalb über ganz spezielle Eigenschaften, wie:

- lebensmittelrechtlich einwandfrei
NSF-H1-Registrierung
- geruchs- und geschmacksneutral
- gesundheitlich unbedenklich
- bierschaumneutral
- verschleißschützend
- Verlängerung der Nachschmierintervalle
- neutral gegenüber Elastomeren
- medienbeständig
(gegenüber Dampf- bzw. Desinfektionslösungen)
- kalt- und heißwasserbeständig
- sympathisch bei der Verarbeitung
- international verfügbar

Einsetzbar in:

- Absperrventilen
- Flaschen-Füll-Einlaufarmaturen
- Schankarmaturen
- Fassfüllorganen
- Rührwerkslagerungen
- Rutschbahnen für Verschleißmaterialien
- Dosenverschließmaschinen
- Schraubverschließmaschinen
- Ein- und Auspacker
- Pasteurisator
- PET-Einwegflaschenerzeugung
- allgemeinen Maschinenabschmierstellen

LUBCON-Liefersystem:

...zum vereinbarten Termin immer das gewünschte

LUBCON-Produkt für Sie verfügbar:

...100 ml Tuben, 400 ml Spraydosen, 400 ml Kartuschen, 1 kg Dosen, 5 l Kanister, 20 l Kanister, 5 kg Hobbock, 25 kg Hobbock, 180 kg Fass, 200 l Fass oder der 1000 l Container sind nur eine kleine Auswahl der möglichen Verpackungsgebilde...

Hinweis:

Dieses Prospekt enthält nur Produktinformationen. Zur weiteren Information stehen Ihnen technische Datenblätter sowie Sicherheitsdatenblätter zur Verfügung. Die Angaben entsprechen dem derzeitigen Entwicklungs- und Kenntnisstand der **LUBRICANT CONSULT GMBH**. Änderungen sind vorbehalten. Die Produkte unterliegen strengsten Fertigungskontrollen und erfüllen die eigenen Werkspezifikationen, jedoch kann eine Gewähr für die Bewahrung in jedem Einzelfall infolge der Vielzahl der jeweils vorliegenden Faktoren nicht gegeben werden. Die Durchführung von Praxisversuchen ist deshalb zu empfehlen. Jegliche Haftung bleibt ausdrücklich ausgeschlossen.

H1-Spezialschmieröle für die Getränkeindustrie



H1-Öle für normale Temperaturen

Die physiologisch unbedenklichen, geruchs- und geschmacksneutralen Spezialschmieröle, die den Anforderungen des § 5 des LMBG und der FDA 21 CFR 178.3570 gerecht werden, dürfen als NSF-registrierte H1-Produkte mit Lebensmitteln in Berührung kommen. Bezüglich der Viskosität und Ölwechsel bei Getrieben ist die Vorschrift der Getriebehersteller zu beachten. Bei Umlauf- oder Tauchschmierung ist das Schmiersystem zuvor zu reinigen, bzw. sollte zumindest eine Spülung mit dem zum Einsatz kommenden Öl erfolgen.

TURMOFLUID® LMI 300

- vollsynthetisch, wasserklar, dünnflüssig
- hochdruckfest, oxidationsstabil
- Temperatureinsatzbereich: -10 °C bis +150 °C
- Viskosität: 15 mm²/s bei 40 °C

Spezialöl als Gleit-, Schmier- und Trennmittel für Gleitstellen bei Verpackungsautomaten. Auch als Spray erhältlich.

TURMO®SYNTH VG 32

- mineralisch, wasserklar
- hochdruckfest, oxidationsstabil
- Temperatureinsatzbereich: -20 °C bis +100 °C
- Viskosität: 32 mm²/s bei 40 °C

Schmieröl, einsetzbar in Ketten, Spindeln, Hebern, Gelenken, Hydraulik- und Pneumatikanlagen.

TURMO®SYNTH VG 68

- mineralisch, wasserklar
- hochdruckfest, oxidationsstabil
- Temperatureinsatzbereich: -20 °C bis +100 °C
- Viskosität: 68 mm²/s bei 40 °C

Schmieröl, einsetzbar in Ketten, Spindeln, Hebern, Gelenken, Vakuumpumpen, Hydraulik- und Pneumatikanlagen.

TURMO®SYNTH VG 100

- mineralisch, wasserklar
- hochdruckfest, oxidationsstabil
- Temperatureinsatzbereich: -20 °C bis +120 °C
- Viskosität: 100 mm²/s bei 40 °C

Schmieröl, einsetzbar in Ketten, Getrieben, Spindeln, Förderanlagen und Vakuumpumpen.

TURMO®SYNTH VG 150

- teilsynthetisch, wasserklar
- hochdruckfest, oxidationsbeständig
- Temperatureinsatzbereich: -20 °C bis +135 °C
- Viskosität: 150 mm²/s bei 40 °C

Spezialöl, einsetzbar in Ketten, Getrieben, Spindeln, Förderanlagen und Vakuumpumpen.

TURMO®SYNTH VG 460

- teilsynthetisch, wasserklar
- hochdruckfest, oxidationsstabil
- Temperatureinsatzbereich: -15 °C bis +150 °C
- Viskosität: 460 mm²/s bei 40 °C

Spezialöl, einsetzbar in Ketten, Getrieben, Spindeln und Gleitstellen mit hoher Druckbelastung.

TURMO®SYNTH VG 1500

- teilsynthetisch, wasserklar
- hochdruckfest, oxidationsstabil
- Temperatureinsatzbereich: -10 °C bis +180 °C
- Viskosität: 1500 mm²/s bei 40 °C

Sonderöl, einsetzbar in Ketten, Spindeln und Gleitstellen mit hoher Druckbelastung.



Dosenfüller mit Transportband

H1-Öle für höhere Temperaturen

Die physiologisch unbedenklichen, geruchs- und geschmacksneutralen Spezialschmieröle, die den Anforderungen des § 5 des LMBG und der FDA 21 CFR 178.3570 gerecht werden, dürfen als NSF-registrierte H1-Produkte mit Lebensmitteln in Berührung kommen.

Diese Spezialöle bilden einen gut haftenden, vor Verschleiß schützenden Schmierfilm mit geringer Verdampfungsneigung, keiner Verharzung und geringer Stromaufnahme.

Bezüglich der Viskosität und Ölwechsel bei Getrieben ist die Vorschrift der Getriebehersteller zu beachten. Bei Umlauf- oder Tauchschmierung ist das Schmiersystem zuvor zu reinigen, bzw. sollte zumindest eine Spülung mit dem zum Einsatz kommenden Öl erfolgen.

TURMO®SYNTHOIL GV 68

- vollsynthetisch
- Farbe: klar/transparent
- Temperatureinsatzbereich: -50 °C bis +160 °C
- Viskosität: 68 mm²/s bei 40 °C

Einsetzbar in Ketten, Getrieben und Spindeln.

TURMO®SYNTHOIL GV 100

- vollsynthetisch
- Farbe: klar/transparent
- Temperatureinsatzbereich: -45 °C bis +160 °C
- Viskosität: 100 mm²/s bei 40 °C

Einsetzbar in Ketten, Getrieben und Spindeln.

TURMO®SYNTHOIL GV 150

- vollsynthetisch
- Farbe: klar/transparent
- Temperatureinsatzbereich: -40 °C bis +180 °C
- Viskosität: 150 mm²/s bei 40 °C

Einsetzbar in Ketten, Getrieben und Spindeln.

TURMO®SYNTHOIL GV 460

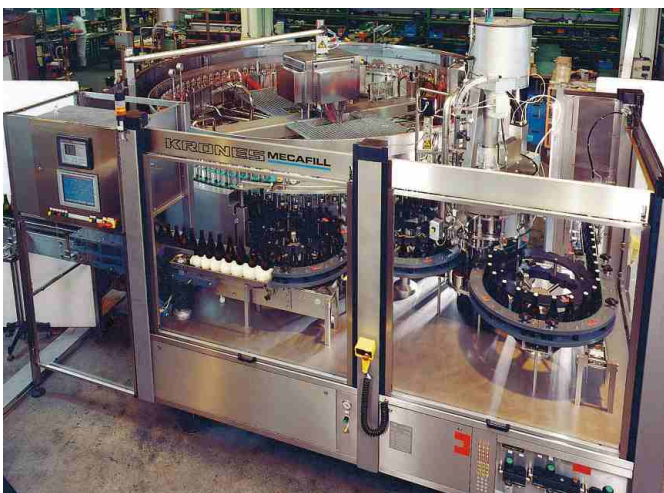
- vollsynthetisch
- Farbe: klar/transparent
- Temperatureinsatzbereich: -30 °C bis +180 °C
- Viskosität: 460 mm²/s bei 40 °C

Einsetzbar in Ketten, Getrieben, Spindeln und Gleitstellen mit hoher Druckbelastung.

TURMO®SYNTHOIL GV 680

- vollsynthetisch
- Farbe: klar/transparent
- Temperatureinsatzbereich: -30 °C bis +180 °C
- Viskosität: 680 mm²/s bei 40 °C

Einsetzbar in Ketten, Getrieben, Spindeln und Gleitstellen mit hoher Druckbelastung.



KRONES Flaschenfüllmaschine Mecafill VKPV



KRONES Kastenwascher

H1-Spezialschmierfette für die Getränkeindustrie



Die physiologisch unbedenklichen, geruchs- und geschmacks-neutralen Spezialschmierfette, die den Anforderungen des § 5 des LMBG und der FDA 21 CFR 178.3570 gerecht werden, dürfen als NSF-registrierte H1-Produkte mit Lebensmitteln in Berührung kommen.

-Bierschaumneutral -

TURMO®SYNTH 2000 EL

- mineralisch, dämpfbar
- Farbe: beige/transparent
- Temperatureinsatzbereich: -20 °C bis +120 °C
- Konsistenzklasse: 0/1

Spezialfett für Bier- und Luftrohre der Fassfüllorgane, gute Gleiteigenschaften der Rohre bei niedrigen Kellertemperaturen. Schmierstoff für Schankarmaturen.

TURMSILON® LMI 5000

- vollsynthetisch, dämpfbar
- Farbe: weiß
- Temperatureinsatzbereich: -40 °C bis +220 °C
- Konsistenzklasse: 3

Silikon-Hahnfett für besonders tiefe und hohe Temperaturen, Füller-Einlaufarmaturen mit EPDM-Dichtungen sowie Gummidichtungen, z. B. Manschetten, Membranen und Lippendichtungen.

TURMO®SYNTH 2000

- teilsynthetisch, dämpfbar
- Farbe: beige/transparent
- Temperatureinsatzbereich: -20 °C bis +120 °C
- Konsistenzklasse: 3

Hahnfett für Bier- und Schankarmaturen, einsetzbar an Zapfanlagen sowie Armaturen im Sudhaus und Lagerkeller, Dichtfett für Maischomaten.

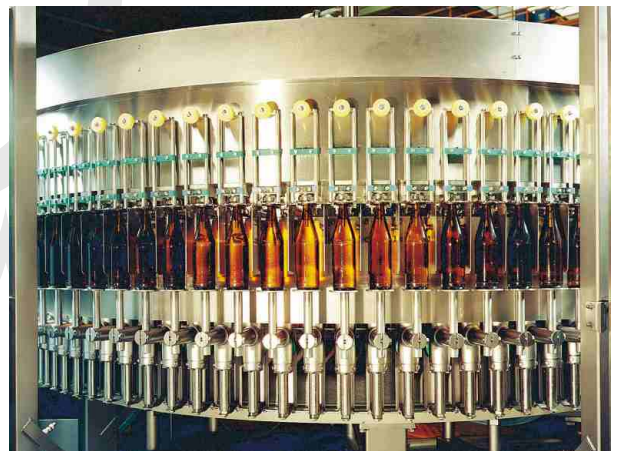
TURMO®SYNTHGREASE LMI 2

- mineralisch
- Farbe: farblos/transparent
- Temperatureinsatzbereich: -20 °C bis +120 °C
- Konsistenzklasse: 2

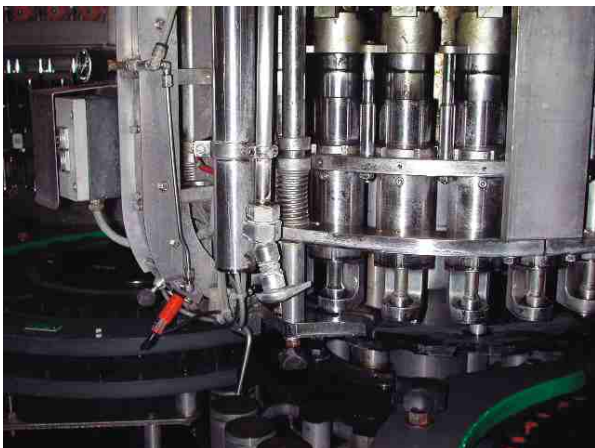
Spezialschmierstoff für Schankarmaturen.



Fassfüllorgane



KRONES Kurzrohrfüller Mecafill VKP



Flaschenverschließer



Zapfhahn für Bierschankanlagen



H1-Spezialschmierfette für die Getränkeindustrie

Die physiologisch unbedenklichen, geruchs- und geschmacks-neutralen Spezialschmierfette, die den Anforderungen des § 5 des LMBG und der FDA 21 CFR 178.3570 gerecht werden, dürfen als NSF-registrierte H1-Produkte mit Lebensmitteln in Berührung kommen.

TURMO®SYNTHGREASE W 2502

- teilsynthetisch, gut haftend
- kalt- und heißwasserbeständig, verschleißschützend
- Farbe: weiß
- Temperatureinsatzbereich: -30 °C bis +110 °C
- Konsistenzklasse: 2

Universalfett für alle Wälz- und Gleitlager, Gelenke, Führungsbahnen, Kurvenscheiben und Gewindespindeln.

TURMO®SYNTHGREASE ALN 1003

- vollsynthetisch, hohes Lasttragevermögen
- thermisch, reinigungswasser- und oxidationsbeständig
- Farbe: hellfarbig
- Temperatureinsatzbereich: -40 °C bis +150 °C
- Konsistenzklasse: 3

Spezialfett mit hoher Gebrauchsdauer in weitem Gebrauchstemperaturbereich, verfügt über hohe Schmierwirkung bei geringen Reibzahlen und wird für Wälz- und Gleitlager und an AMOS-Pressen erfolgreich eingesetzt.



AMOS Siebbandpresse, aufgenommen bei der Kelterei
Possmann



KRONES Lavatec KES Flaschenwaschmaschine

H2-Spezialschmierstoffe für die Getränkeindustrie



Spezialschmieröle für Schmierstellen in der Getränkeindustrie, die nicht mit Lebensmitteln in Berührung kommen.

TURMOFLUID® 40 B

- vollsynthetisch, silikonfrei
- Farbe: gelblich
- Temperatureinsatzbereich: -30 °C bis >+250 °C
- geringe Verdampfung, gut haftend
- gutes Viskositäts-Temperaturverhalten
- hohes Lasttragevermögen, polymerisiert nicht
- oxidationsstabil, guter Verschleißschutz

Schmierstoff für alle Antriebs- und Transportketten.
Auch als Spray erhältlich.

TURMOFLUID® ED 13

- vollsynthetisch, silikonfrei, hochdruckfest
- Farbe: klar/transparent
- Temperatureinsatzbereich: -45 °C bis +150 °C
- gute Spreitwirkung, keine Verharzung
- verhindert Quietschgeräusche, metallaffin
- dünnflüssig, unterwandert Wasserfilm
- guter Korrosionsschutz, oxidationsstabil

Schmier- und Sprühöl, es enthält spezielle Wasserverdrängungskombinationen und erzielt dadurch bereits Schmierwirkung an feuchten Maschinen und Maschinenteilen. Spezialöl für Flaschenverschraubmechanismen.
Auch als Spray erhältlich.

TURMOFLUID® GV -Reihe

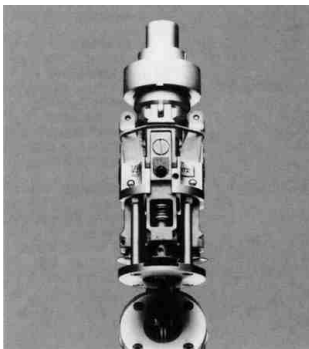
- vollsynthetisch
- Farbe: klar/transparent
- Temperatureinsatzbereich: -45 °C bis +180 °C
- gutes Viskositäts-Temperaturverhalten
- oxidationsstabil, guter Verschleißschutz

Getriebe- und Kettenöle für hoch belastete Lagerstellen und Gleitflächen.

TURMOGEAR® OIL OM- Reihe

- mineralisch, haftfähig, hohes Druckaufnahmevermögen
- Farbe: bräunlich/transparent
- Temperatureinsatzbereich: -25 °C bis +150 °C
- alterungsstabil, guter Verschleißschutz
- in allen Viskositäts-Klassen erhältlich

Öle zur Schmierung von Industriegetrieben.



TURMOFLUID® ED 13 wird von vielen Getränkeherstellern erfolgreich eingesetzt. Flaschenverschraubmechanismus, Archiv Dr. Datz, Andernach

Spezialschmier- und Montagefette für Schmierstellen in der Getränkeindustrie, die nicht mit Lebensmitteln in Berührung kommen.

TURMOGREASE® 2

- mineralisch, haftfest
- Farbe: naturfarben
- Temperatureinsatzbereich: -30 °C bis +130 °C
- Konsistenzklasse: 2
- kalt- und heißwasserbeständig

Universal-Schmierfett für alle Schmier- und Reibstellen in der Getränkeindustrie.

TURMOPAST® MA 2

- vollsynthetisch, extrem haftfest
- Farbe: hellfarbig
- Temperatureinsatzbereich: -35 °C bis +170 °C
- Konsistenzklasse: 2

Spezialfett für extreme Bedingungen, vor allem bei Einwirkung von Feuchtigkeit und Medien.

TURMOPAST® NBI 2 weiß

- teilsynthetisch
- Farbe: weiß
- Temperatureinsatzbereich: -35 °C bis +150 °C
- wasser- und laugenbeständig
- verhindert Passungsrost und Tribokorrosion

Montagepaste für saubere Montagearbeiten und langsam laufende Wälz- und Gleitlager, besonders bei feuchter Umgebung.



KETTNER Kastenbestückung

Spezialsprays für Schmierstellen in der Getränkeindustrie, die nicht mit Lebensmitteln in Berührung kommen.

TURMOFLUID® ED 13

Produktinformation siehe auf Seite 12.

TURMOFLUID® ED 91

- vollsynthetisch, silikonfrei, dünnflüssig
- Farbe: klar/transparent
- Temperatureinsatzbereich: -45 °C bis +150 °C
- hochdruckfest, keine Verharzung
- verhindert Quietschgeräusche, metallaffin
- guter Korrosionsschutz, oxidationsstabil

Wasserverdrängendes Schmieröl mit guter Schmierkraft, hat sich hervorragend bei der kontinuierlichen Wartung der Verschleißmechanismen an Flaschenverschraubmaschinen bewährt. Das gute Kriech- und Benetzungsvermögen ermöglicht auch die Verwendung an wassernassen Maschinenteilen, es wird ein Doppeleffekt Wasserverdrängung und Konservierung erzielt. Dient auch als Rostlöser.

TURMOGREASE® NBI Fettspray

- mineralisch
- Farbe: gelblich/transparent
- Temperatureinsatzbereich: -35 °C bis +140 °C
- wasser- und laugenbeständig
- hohes Druckaufnahmevermögen

Fettspray für Wälz- und Gleitlager in Kellereimaschinen, z. B. Flaschenfüll- und Waschmaschinen, Fasswaschmaschinen.

GRIZZLY GREASE No. 1

- Farbe: dunkelbraun
- Temperatureinsatzbereich: -30 °C bis +150 °C
- hitzebeständig
- extrem haftfest
- guter Verschleißschutz

Geeignet für einen breiten Bereich von Anwendungen mit hohen Temperaturen in Verbindung mit extremen Belastungen. Einsetzbar für Kugel- und Rollenlager sowie auch für Gleitlager, Büchsen und offene Zahnradantriebe.



Führung der Flaschen über Klemmsterne

Impressum:

Design:

Dipl. Designerin Andrea Dörn
Nadja Grabowski, Marketing

Text:

Heinz Jürgen Abendroth
Nadja Grabowski

Druck:

HW-Druckservice GmbH



Die Welt der LUBCON®-Schmierstoffe

EUROPE

Austria

LUBRICANT CONSULT GMBH
Office St. Gertraud
GSM: +43-6644183187
Fax: +43-4352-720 64
E-mail: austria@lubcon.com
www.lubcon.com

Belgium

Van Meeuwen Special Lubricants N.V.
Tel.: +32-53-76 76 00
Fax: +32-53-21 52 03
E-mail: info@vanmeeuwen.be
www.vanmeeuwen.com

Czech Republic

LUBCON s.r.o.
Tel.: +420-577-34 36 18
Fax: +420-577-34 20 09
E-mail: czechrepublic@lubcon.com
www.lubcon.com

Denmark

A.H. INTERNATIONAL A/S
Tel.: +45-75-50 11 00
Fax: +45-75-50 20 21
E-mail: ahi@ahi.dk
www.lubcon.dk

Finland

Jukka Majuri Oy
Tel.: +358-3-515 41 26
Fax: +358-3-511 52 20
E-mail: jukka.majuri@lubcon.fi
www.lubcon.fi

France

LUBCON FRANCE S.A.R.L.
Tel.: +33-4-79 84 38 60
Fax: +33-4-79 84 38 61
E-mail: france@lubcon.com
www.lubcon.com

Great Britain

LUBCON Lubricants UK Ltd.
Tel.: +44-1943-601431
Fax: +44-1943-602645
E-mail: uk@lubcon.com
www.lubcon.com

Italy

LUBCON LUBRIFICANTI S.R.L.
Tel.: +39-0111-97 03 964
Fax: +39-0111-97 03 974
E-mail: italia@lubcon.com
www.lubcon.com

EUROPE

Netherlands

Van Meeuwen Smeertechniek B.V.
Tel.: +31-294-49 44 94
Fax: +31-294-49 44 90
E-mail: info@vanmeeuwen.nl
www.vanmeeuwen.com

Norway

NORIKO AS
Tel.: +47-33-37 85 00
Fax: +47-33-37 85 01
E-mail: bwww@noriko.no
www.noriko.no

Poland

LUBCON POLSKA Sp. z o.o.
Tel.: +48-81-7 21 68 30
Fax: +48-81-7 21 68 31
E-mail: polska@lubcon.com
www.lubcon.com

Slovenia

LUBCON d.o.o.
Tel.: +386-7-33 80 760
Fax: +386-7-33 80 763
E-mail: lubcon@lubcon.si
www.lubcon.si

Spain

LUBRITEC, S.A.
Tel.: +34-93-719 11 13
Fax: +34-93-719 12 57
E-mail: lubritec@lubritec.com
www.lubritec.com

Sweden

Ringdahl Maskiner AB
Tel.: +46-8-14 02 75
Fax: +46-8-41 14 170
E-mail: clas@ringdahl-maskiner.se
Internet: www.ringdahl-maskiner.se

Switzerland

LUBCON Lubricant Consult AG
Tel.: +41-44-8 82 30 37
Fax: +41-44-8 82 30 38
E-mail: swiss@lubcon.com
www.lubcon.com

Turkey

GEOCON Ltd. Şti.
Tel.: +90-216-561 15 26
Fax: +90-216-561 11 87
E-mail: geocon@geocon.com.tr
www.geocon.com.tr

EUROPE

Further Distributors

Bulgaria	Ireland
Cyprus	Portugal
Greece	Russia
Hungary	

NORTH AMERICA

United States

LUBCON Turmo® Lubrication, Inc.
Tel.: +1-616-575-6034
Fax: +1-616-575-6062
Toll free US+CAN: 877-887-6658
E-mail: inquiry@lubconusa.com
www.lubconusa.com

Further Distributors

Mexico

SOUTH AMERICA

Brazil

Fuchs do Brasil S.A.
Tel.: +55-11-4789-2311
Fax: +55-11-4789-2670
E-mail: fuchs@fuchsbr.com.br
www.fuchsbr.com.br

Further Distributors

Ecuador

AFRICA / MIDDLE EAST

South Africa

FOCHEM International (Pty) Ltd.
Tel.: +27-11-903-9720
Fax: +27-11-903-9730
E-mail: info@fochem-international.com

Further Distributors

Egypt	Saudi Arabia
Israel	Tunisia
Iran	UAE
Pakistan	

ASIA/PACIFIC

Philippines

LUBCON Lubricant Asia
Regional Headquarter
E-mail: apsales@lubcon.com

Further Distributors

Australia	Korea
Bangladesh	Malaysia
China	New Zealand
Hong Kong	Singapore
India	Taiwan
Indonesia	Thailand
Japan	Vietnam

LUBRICANT CONSULT GMBH

Schmierstoffe • Schmiertechnik

Gutenbergstraße 13 • 63477 Maintal • DEUTSCHLAND • Postfach 200 240 • 63469 Maintal • DEUTSCHLAND
Tel.: +49 6109/7650-0 • Fax: +49 6109/7650-51 • Email: webmaster@lubcon.com • www.lubcon.com