

Lubrification fiable pour systèmes à chaînes

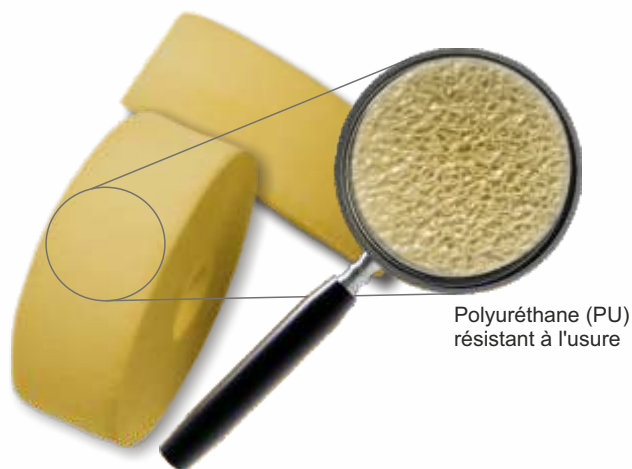


LUBCON® LubeChainSystem

Le graissage des systèmes à chaînes exige une grande précision en matière l'application et de dosage du lubrifiant. Il est important qu'aucune impureté ne soit apportée par la graisse, surtout en cas de préparation et emballage de produits alimentaires. LUBCON Service + Systems a développé une solution flexible pour une lubrification fiable et propre des chaînes : le LubeChainSystem.

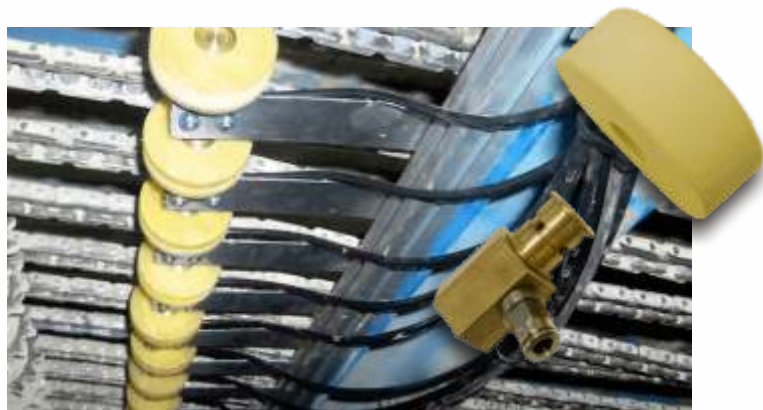
Lubrification propre pour améliorer et fiabiliser la performance machine

LubeChainSystem est un lubrificateur en mousse polyuréthane (PU) simple et ingénieux. Grâce à la structure spongieuse de sa surface, la mousse PU absorbe facilement le produit lubrifiant et l'applique de manière régulière et efficace sur les surfaces de roulement.



Polyuréthane (PU)
résistant à l'usure

La roue de graissage est montée sur un manchon coulissant et tourne sur un axe de fixation. Le **LubeChainSystem** de LUBCON est monté à l'aide d'un ressort en acier. Un trou dans l'axe de fixation, qui est relié à un dispositif de graissage automatique, permet d'amener le lubrifiant jusqu'à la roue de graissage.



En comparaison avec la lubrification manuelle, le **LubeChainSystem** de LUBCON est une solution simple et efficace pour appliquer le lubrifiant de manière régulière. Equipée d'un ressort, la roue tourne sur la chaîne en fonctionnement et l'alimente de manière fiable avec la quantité optimale de lubrifiant sans contaminer l'environnement.



Avantages

- ✓ Lubrification des systèmes à chaînes en continu avec des huiles de chaîne.
- ✓ Film lubrifiant optimal grâce à la capacité d'absorption élevée de la mousse polyuréthane (PU).
- ✓ Faible consommation de lubrifiant.
- ✓ Réduction des impuretés sur les maillons de chaîne grâce à une application régulière du lubrifiant.
- ✓ Réduction de la contamination de l'environnement de production.
- ✓ Adapté pour une lubrification de longue durée, en combinaison avec une centrale de lubrification automatique, comme par ex. EasyMatic.
- ✓ Pas de durcissement ou d'adhésion sur les surfaces. Permet des vitesses élevées et des accélérations. Encombrement faible et montage flexible.

LUBCON® LubeChainSystem

Lubrification fiable pour systèmes à chaînes



Possibilités d'application

Le **LubeChainSystem** de **LUBCON** peut fonctionner aussi bien avec un graisseur automatique mono-point qu'avec une unité centrale de lubrification. Il peut être installé dans toutes les positions et s'adapte à tous types et toutes longueurs de systèmes à chaînes, par ex. les chaînes de manutention, de transmission, etc



Données techniques

Lubrifiants adaptés	Huiles de chaîne de toutes classes de viscosité
Largeur	20 mm à 100 mm (autres tailles sur demande)
Diamètre	60 mm
Vitesse circonférentielle	Max. 5m/s (vitesses supérieures sur demande)
Filetage de raccordement Lubrifiant	G 1/8"t
Filetage de fixation	M12 ou M16
Température ambiante	-40° à +150°C

Systèmes de lubrification LUBCON



EasyMatic

Système de lubrification centralisée pour les huiles et graisses avec jusqu'à 22 points de lubrification (44 points avec 2 éléments de pompage). L'EasyMatic a été développé pour la lubrification long terme des machines en environnements industriels.



TLB 2000

Le système de lubrification automatique pour boulons, douilles, attaches et chaînes de transport applique l'huile de manière précise et contrôlée. On évite ainsi toute lubrification excessive ou contamination du produit final.



MicroMax 120

Unité de lubrification automatique mono-point pour une durée max. de 3 ans. MicroMax 120 peut être utilisé avec une large variété de graisses longues durées pour toute unité de type roulement, vis à billes, engrenages, etc.



DuoMax 160

Unité de lubrification automatique double point pour un fonctionnement sans entretien par ex des moteurs électriques, pour une durée max. de 3 ans. DuoMax 160 peut également être utilisé pour les rotors de ventilateurs et autres éléments semblables, avec une large variété de graisses longues durées

LUBCON Service + Systems GmbH Technique de lubrification

Gutenbergstraße 11-13 ■ 63477 Maintal, Allemagne

Tel.: +49 6109 7650-7700 ■ Fax: +49 6109 7650-7755 ■ E-Mail: webmaster@lubcon.com ■ www.lubcon.com

Cette brochure contient uniquement des informations générales sur nos produits. Pour de plus amples renseignements merci de consulter nos fiches techniques et fiches de données de sécurité. Le contenu représente l'état actuel de développement et connaissance de **LUBCON Service + Systems GmbH**. Nous nous réservons le droit d'apporter des modifications. Les produits sont soumis à des contrôles stricts de fabrication et répondent à nos propres spécifications. Compte tenu de la multitude des facteurs d'influence, nous ne pouvons cependant pas garantir le succès de l'application dans chaque cas. C'est la raison pour laquelle nous vous conseillons d'effectuer des essais en pratique. Nous déclinons expressément toute responsabilité. L'utilisation de systèmes automatiques de lubrification ne dispense pas de contrôler régulièrement les points de graissage.